

# Expeditionsfahrzeug Mercedes-Benz 1017 A 4X4 Allrad

## Allgemein

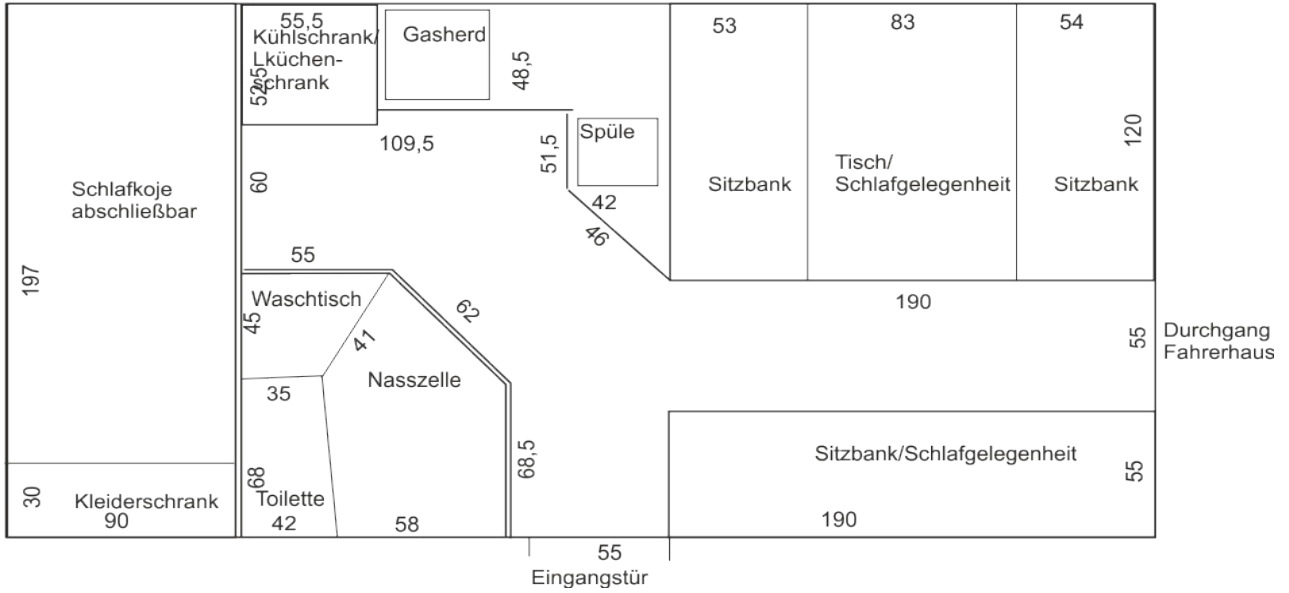
- ideales Fahrzeug für Langzeitreisen in entlegene Gegenden
- sehr robust
- gute Geländegängigkeit
- keine Elektronik
- verträgt auch minderwertigen Diesel
- kaum Rost

## Basisfahrzeug

- Typ: Mercedes-Benz 1017A 4X4 (ehemaliges Bundeswehrfahrzeug)
- Allrad (mit Untersetzung zuschaltbar)
- Baujahr: 1988
- Technischer Top-Zustand
- Gewicht: 9,9 Tonnen Gesamtgewicht
- Länge 6,90m; Breite 2,50m; Höhe 3,75m
- Zulassung: Sonder-Kfz Wohnmobil
- 3 Sitzplätze
- Hubraum: 5636 ccm
- Leistung: 200 PS, 630 Nm Drehmoment (Motor getunet)
- Laufleistung 135.000 km
- Höchstgeschwindigkeit: 95 kmh
- Verbrauch: ca 20l bei 85kmh
- schaltfaul zu fahrendes 5-Gang Getriebe
- Bereifung: Michelin XZL 365/85R20 auf Spezial-Alufelgen (Einzelbereifung)
- Tanks: 2 X 260 Liter Edelstahltanks, zentral umschaltbar
- Freilaufnaben vorne
- Dieselvorwärmung
- Sepa-Dieselforfilter
- Luftansaugung über Zyklon-Filter
- Sonnenblende
- Sitze: Wohnmobilsitze auf Schwingkonsole
- 2 große Alu-Staukästen hinter der Hinterachse
- 2 austauschbare Gepäckbrücken
- umfangreiches Ersatzteilsortiment
- Radio
- Klimaanlage (motorgetrieben)
- Kompressoranlage zur Reifenfüllung

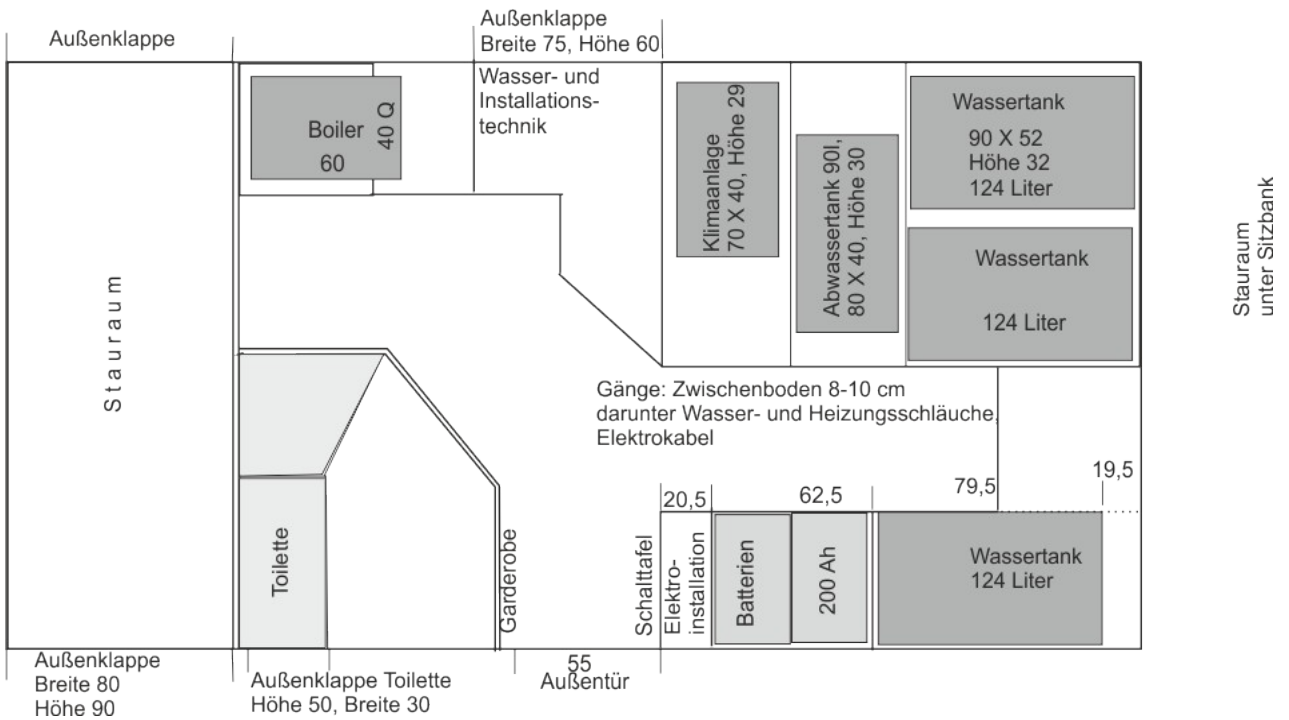
# Wohnkabine

Innenmaße  
 Länge: 448 cm, Breite 228 cm, Höhe 190cm  
 Maßstab: 1:20



Innenmaße  
 Länge: 448 cm, Breite 228 cm  
 Maßstab: 1:20

## “Untere Etage”



- Maße: Länge 4,60m,; Breite 2,40m; Höhe 2,20m (Außenmaße), 1,95m lichte Höhe innen
- Material: 54mm GfK-Sandwich (außen 3mm, innen 2mm GfK, 49mm Schaum dazwischen) von Ormocar als Leerkabine gebaut (in 2002)
- hinten 2-seitig großer Stauraum (90cm X 90cm), 1 Seite mit Schwerlastauszügen, von außen zugänglich
- verschließbarer Durchgang zum Fahrerhaus
- 4 Seitenfenster, 4 Dachluken
- Galgen für Flaschenzug, zwischen vorne und hinten umsteckbar
- Halterung für Sandbleche hinten
- Markise (4,50m X 2,50m)
- Aufteilung: siehe Grafik
- Möbel aus 6,5mm Multiplex-Sperrholz, Fronten aus 15mm Pappel-Sperrholz, alles komplett demontierbar!
- 2 feste Schlafplätze, Sitzgruppe zum Schlafen absenkbar
- großer Stauraum in den Sitzkästen
- abschließbare Nasszelle mit PortaPotti-Kassettentoilette (über Außenklappe entleerbar, 1 Ersatzkassette), Waschtisch, Dusche
- Truma-Klimaanlage im Zwischenboden montiert, mit 3 separaten Luftkanälen
- Lüftung über 4 Papstlüfter (2X Zuluft, 2X Abluft)
- Radio/CD-Anlage

### **Küche**

- 3-Flammen Gaskochmulde
- Gas-Backofen
- 110l Kompressor-Kühlschrank
- Spüle
- Geschirr-Oberschränke

### **Wasser**

- 3 X 120l Frischwassertanks, beheizbar
- 2 X 100l Abwassertanks (Küche, Nasszelle), beheizbar
- 30l Warmwasserboiler, in die Warmwasserheizung eingeschleift
- Druckwassersystem mit Ausgleichbehälter
- zusätzliches Seagull-Wasserfiltersystem mit separatem Auslaufhahn
- gut zugängliche Wasserinstallation

### **Gasanlage**

- außenliegender, vorschriftsmäßiger Gaskasten
- 11kg Alu-Propan-Gasflasche
- nur Kochmulde und Backofen gasbetrieben

### **Heizung**

- Warmwasserheizung, thermostatgesteuert, Diesel
- 2 parallel geschaltete Heizgeräte (Webasto, Eberspächer)
- 1 Heizgerät mit Höhenanpassung
- Zwischenboden komplett beheizt
- Warmwasserboiler eingeschleift
- über Wärmetauscher Einbindung des Motor-Kühlkreislaufes, dadurch sowohl Motorvorwärmung als auch Heizung der Kabine während der Fahrt möglich

## Elektrik

- 24 Volt Anlage
- 2 X 210Ah Gelbatterien
- Solaranlage auf dem Dach, 6 Paneele, 300W max.
- 2 X Spannungswandler 24V zu 12V
- Fremdstrom 230V Anschluss außenliegend
- 230V Anschlüsse innen
- Inverter 24V zu 230V 2000W, max 4000W
- verschiedene Stromkreise für die einzelnen Verbraucher, über Sicherungsschalter abgesichert und schaltbar
- umfangreiche Schaltpläne
- Sterling Hochleistungs-Laderegler mit Trenndiodenfunktion (Ladung über Lichtmaschine)
- Lichtmaschine 24V, 90A
- Leab-Batterielader für 230V Fremdstrom





Vorderansicht



rechte Seite



gekipptes Fahrerhaus



Waffähigkeit



extremes Gelände-Verwindungsfähigkeit



Staukasten hinten links  
Generator-Druckluftkompressor





Staufach hinten rechts mit Schwerlastauszügen



Sitzgruppe



Blick zur Küche hinten links



Sitzbank-Schlafstelle vorne rechts





gesondertes Schlafabteil-hinten quer



Küche



Nasszelle-Toilette



Nasszelle-Waschtisch